

Lantmännens inspel till regeringens Forsknings- och Innovations- politiska proposition

Insänd den 31 oktober 2023 till:
Utbildningsdepartementet
u.registrator@regeringskansliet.se
Dnr U2023/01467

 **Lantmännen**



Inspel till regeringens forsknings- och innovationspolitiska proposition för en svensk robust och hållbar livsmedelskedja med ökad produktion med sikte på världsklass

- Genom Lantmännens inspel till Regeringens forsknings- och innovationspolitiska proposition ställer sig Lantmännen bakom Sweden Food Arena, LRF, Livsmedelsföretagens och Svensk kooperations respektive inspel till densamma.
- I enlighet med inbjudan från Regeringskansliet följer här Lantmännens synpunkter till regeringens kommande forskning- och innovationspolitiska proposition. Underlagets fokus är på behovet av forskning med syfte att stödja ett framgångsrikt genomförande av Livsmedelsstrategin 2.0 i Sverige för en ökad hållbar och robust livsmedelsproduktion med växande export.
- Utgångspunkten är att ökad kunskap behövs för att vidta åtgärder som kostnadseffektivt stärker samhällets och ekosystemens förmåga att möta effekterna av klimatförändringar. I synpunkterna lyfts några angelägna områden och initiativ för signifikant förstärkta satsningar inom forskning och innovation från näringsliv och samhälle i samverkan och med fokus på Excellens, Internationalisering och Innovation.



Inspel till regeringens forskningsproposition för en robust svensk och hållbar livsmedelskedja med ökad produktion i världsklass

- Lantmännens grundläggande hållning är att den övergripande målsättningen och visionen för regeringens arbete med livsmedelsstrategin är god. Det är centralt för livsmedelssektorns utveckling att en gemensam strategisk plattform har etablerats. Fundamentalt för livsmedelsstrategin är en väsentlig förstärkning av lönsamhet och konkurrenskraft för primärproduktionen och livsmedelsförädlingen. På en övergripande strategisk nivå behöver förstärkningarna framförallt ligga inom områdena **Tillväxt, Export, Innovation, Hållbarhet samt Beredskap** för att lyfta svensk livsmedelssektor till världsklass.
- Fokus i strategin behöver vara på en signifikant förstärkning av aktiviteter, åtgärder och finansiering för strategins genomförande. Lantmännen stödjer och har aktivt deltagit i arbetet med Sweden Food Arenas inspel till Forskningspropositionen och hänvisar övergripande frågeställningar dit.
- Lantmännens inspel har fokus på konkreta och genomförbara aktiviteter och aktivitetsområden som bidrar till livsmedelsstrategins vision och målsättningar, där forskningspropositionen utgör en central komponent.

Drivande omvärldsfaktorer för livsmedelsvärdekedjan



Långsiktiga omvärldsförutsättningar: Livsmedelsproduktionen behöver öka med hänsyn till befolkningstillväxt, välstånd och hållbarhet – anpassat till en alltmer geopolitiskt komplex omvärld...

Tre globala utmaningar driver de långsiktiga förutsättningarna för den svenska livsmedelskedjan



Befolkningstillväxt
och ökat välstånd

10 miljarder 2050



Klimatomställning &
klimatanpassning

Netto noll 2050



Geopolitisk komplexitet

**Livsmedelsförsörjning
& -beredskap**

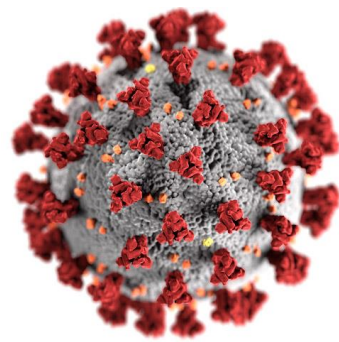


..och med ökade externa risker och chocker som förutsätter uppbyggnaden av en mer robust livsmedelsvärdekedja

Torka 2018



Covid-19 2020-21



Ryssland 2022



Skörden 2023



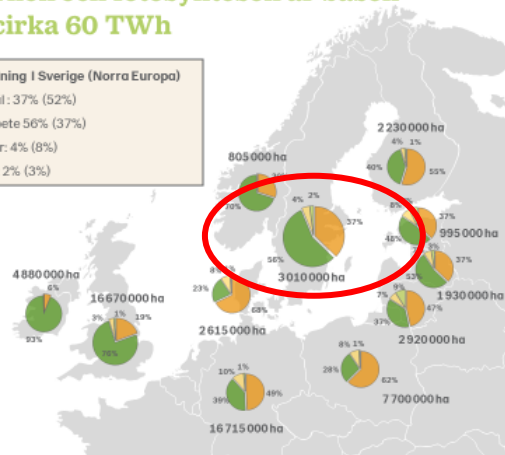
Utgångspunkten för strategin

Den förnyelsebara energin från åkermarken och fotosyntesen är basen – motsvarar i Sverige cirka 60 TWh



Arealfördelning i Sverige (Norra Europa)

- Spannmål: 37% (52%)
- Vall och bete 56% (37%)
- Oljeväxter: 4% (8%)
- Trindsäd: 2% (3%)



Källa: Eurostat. Data för naturbetesmark söks för Norge.
Livsmedelspolitiska nätverket i Riksdagen den 22 november 2022

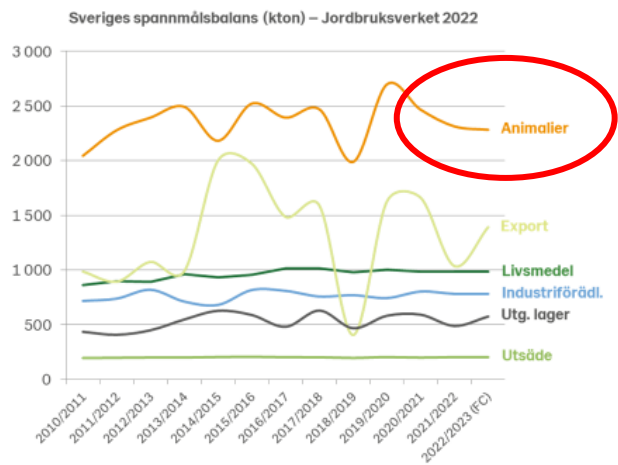
5



Spannmål & vall – basen för svensk och nordisk livsmedelssektor

- Spannmål (37%) samt Vall & bete (56%) är de främsta grödorna i Sverige. Oljeväxter (4%) och Trindsäd (2%) följer därefter.
- Livsmedelsstrategin och forskning- och innovationspolitiska propositionen har att förhålla sig till nuvarande och framtida svenska och nordiska klimatförutsättningar.
- Växtbaserade proteiner genom trindsäd för livsmedel och foder har goda utvecklingsmöjligheter från nuvarande nivåer. Betydande innovationssatsningar krävs.
- Animalievärdekedjorna har en fundamental betydelse för lantbruksföretagens och livsmedelsindustrins värdeskapande – fortsatt utveckling krävs. Animalieproduktionen förädlar; 70% av åkermarken, 50% av spannmålen och 100% av vallen.

Förädling av spannmål genom animalier är den dominerande förädlingsströmmen



Strategi för animalievärdekedjorna - vidareutveckling av spannmålsstrategin

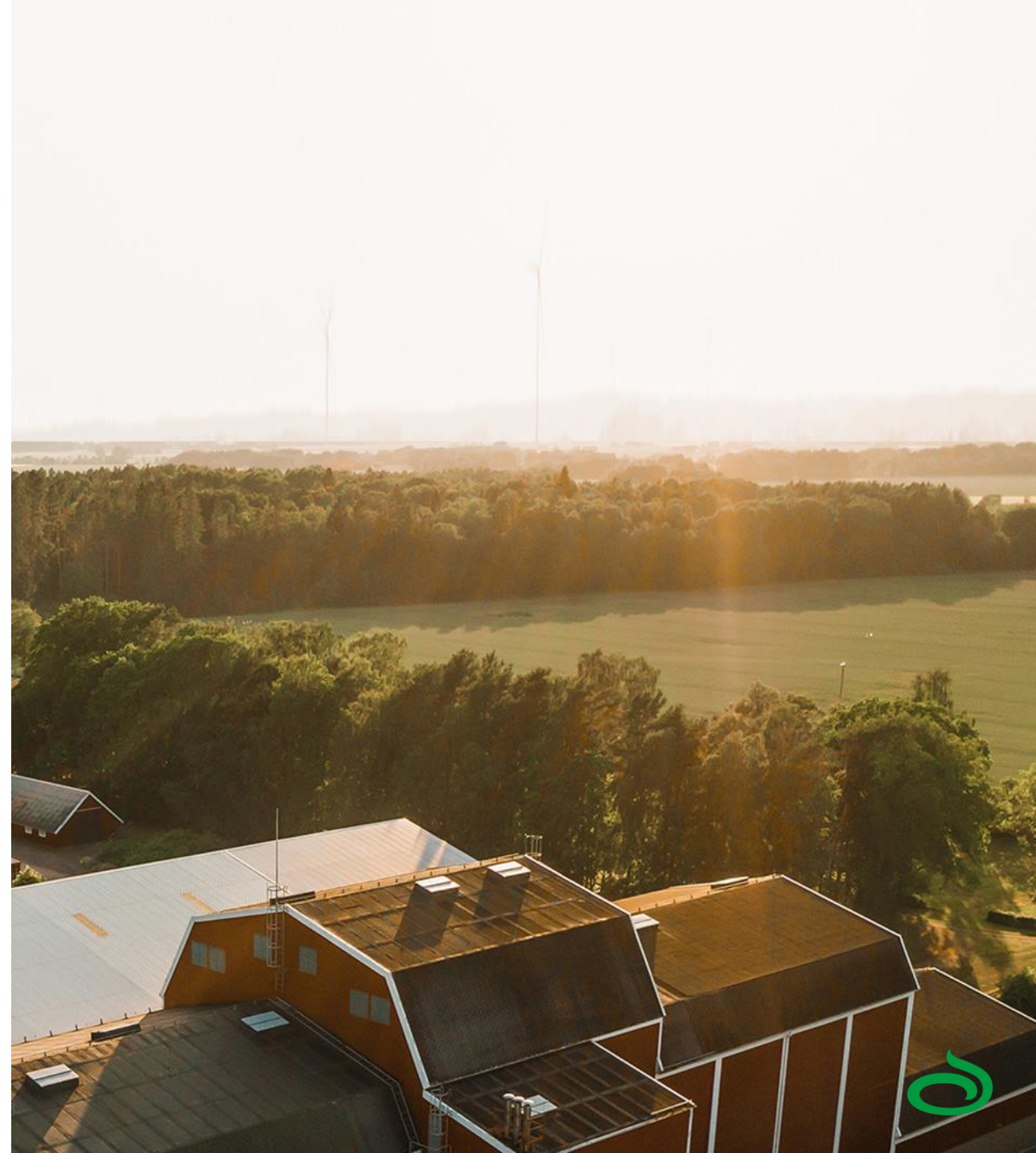


Lantmännens förslag på aktivitetsområden till Livsmedelsstrategin 2.0 & Regeringens Forsknings- och Innovationspolitiska proposition



Förslag på aktivitetsområden till Livsmedelsstrategin 2.0

- 1) Förstärkning av lönsamheten och konkurrenskraften på gårdarna
- 2) Kapitalförsörjning till (unga) växande lantbruksföretag
- 3) Svensk växtnäringsstrategi – produktion av grön mineralgödsel
- 4) Ökad produktion och användning av inhemska biodrivmedel
- 5) Förstärkt försörjningsberedskap genom strategisk lagring
- 6) Accelererad innovativ exportagenda
- 7) Förstärkt agenda för klimatanpassning
- 8) Klimatomställning av livsmedelskedjan med ökad produktion är möjlig
- 9) Fokuserad satsning på animalievärdekedjan
- 10) Signifikant Behovsorienterad Forsknings & Innovationssatsning**



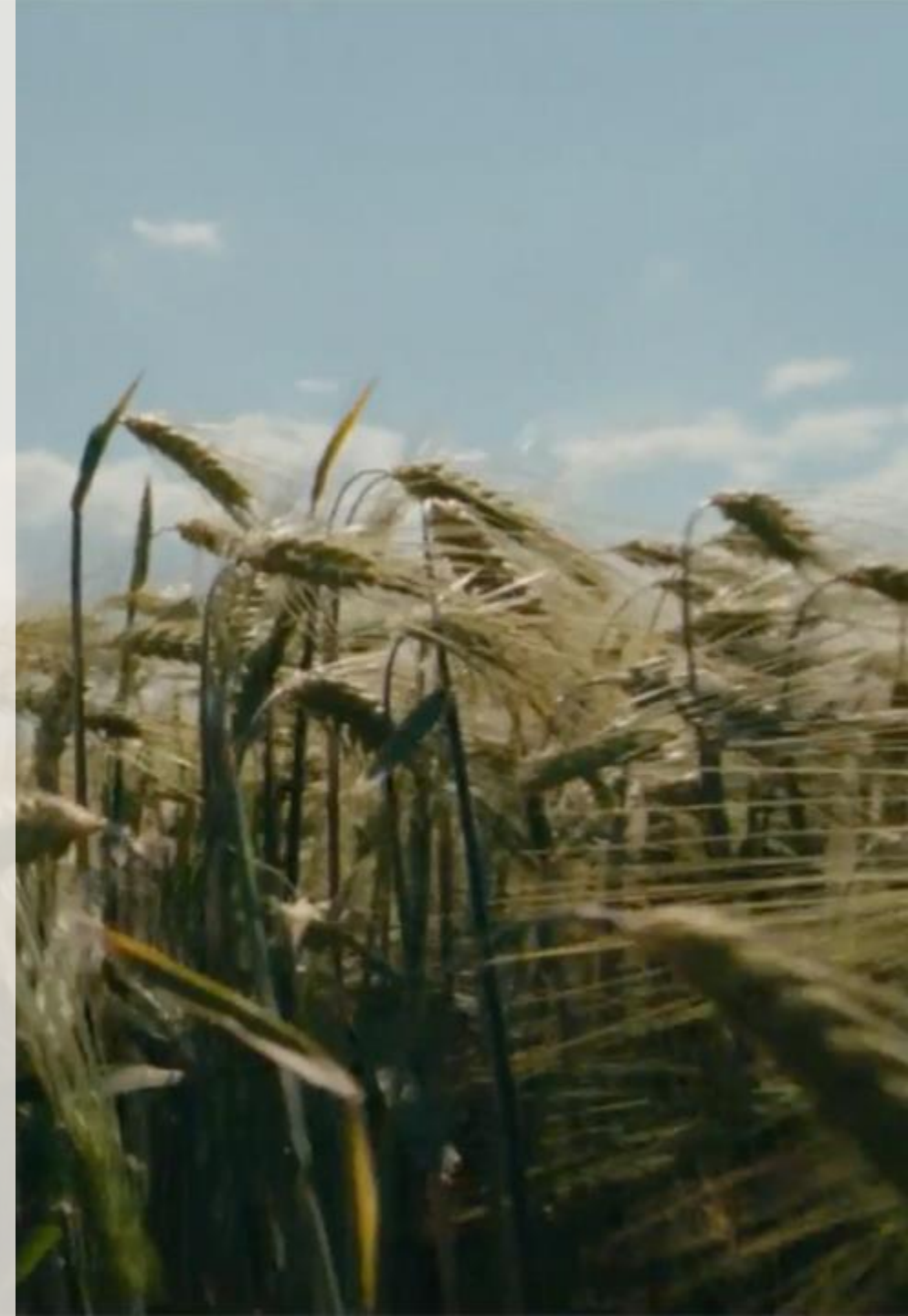
Fördjupning av förslag nummer 10: Signifikant behovsorienterad Forsknings & Innovationssatsning



Signifikant utveckling av centrala kunskapsområden möjliggör Livsmedelsstrategin 2.0

Forskning och Innovation som utgår från svenskt klimat och svenska förutsättningar inom växtodling och animalier:

- 1) Klimatanpassning och klimatomställning
- 2) Livsmedelsberedskap – robust livsmedelssektor
- 3) Modern växtförädling
- 4) Lantbrukssektorns och livsmedelskedjans digitalisering och datahantering
- 5) Biodrivmedel för lantbrukets maskiner
- 6) Automatisering och robotisering av lantbruks- och livsmedelssektorn
- 7) Fossilfri växtnäring och växtnäringsindustri (nyindustrialisering)
- 8) Moderna finansieringslösningar för klimatomställning och tillväxt
- 9) Växtskadegörare i ett klimat under förändring
- 10) Djuromsorg



Behovsorienterad Forsknings- & Innovationssatsning

En signifikant behovsorienterad Forsknings & Innovationssatsning för ett utvecklat innovationssystem som utvecklar och främjar svensk livsmedelssektor i hela värdekedjan från jord till bord – tillför **Matmiljarden** med + 1 Mdr SEK årligen:

- Forskning och innovation i livsmedelssektorn behöver av marknadsskäl vara utvecklade för **en internationell marknad och export** – Sverige är en för begränsad marknad för nyutveckling
- För en tillämpbar och framgångsrik innovationssatsning behöver beställningen vara **behovsorienterad** och utgå från näringen. Säkerställ att forskningen kan nyttiggöras genom närmare branschsamarbeten kring forskningsutlysningar
- Skapa **finansiell offentlig matchning av näringens innovationssatsningar** – Stiftelsen Lantbruksforskning, Lantmännens Forskningsstiftelse & Sweden Food Arena. **SLU Grogrund** – för samverkan inom växtförädling som säkerställer en ökad livsmedelsproduktion, beredskap och livsmedelssäkerhet i ett alltmer föränderligt klimat. Kraftigt ökad offentlig finansiering av växtförädling tillsammans med möjligheterna och tillgången till modern växtförädlingsteknik – matchar branschens investeringar av de för svenskt lantbruk viktigaste grödorna
- **Grön proteinvärdekedja** – uppväxlad satsning på svenska gröna proteiner för livsmedelsingredienser och foderändamål utifrån nordiska grödor (vete, havre, ärtor och åkerböna). Inkluderar nya användningsområden för vall samt moderna proteiner och aminosyror för foder.
- Förstärkta satsningar på **Nationella forskningsprogrammet för livsmedel** för att utveckla samt säkra kontinuiteten i den forskning som bedrivs inom programmet.
- **SustAnimal** – vidareutveckling och långsiktig fortvarighet av tillämpad animalieforskning – permanent centrumsatsning (jämför SLU Grogrund)
- **Lantbrukets digitalisering – Agronod** – lantbruks- och livsmedelssektorns datanod för datautbyte och tillgängliggörande av data för Forskning och Innovation – förstärkt satsning – för sektorns innovation, klimatomställning och produktivtetsarbete.





Växtförädling

– förstärkt framtidssatsning

- Nästa steg i Future Fit Breeding tekniken innebär helhetsgrepp på fenotyping och genotyping av komplexa egenskaper med inriktning på funktionell genetik, inklusive krav från livsmedelskedja, foderproducent och hälsoaspekter.
- Samlade satsningar på funktionell genomik, proteomik, metabolomik och fenomik med fokus på tillämpbar kunskap och metodutveckling.
- Möjlighet att investera i strategisk fenotyping under jord som vi bedömer ger stor utväxling, det vill säga att satsa på infrastruktur för att inkludera rötter i vår moderna växtförädling är kritiskt.
- Utveckla robusta sorter som passar för hållbar intensifiering av det svenska lantbruket i hela landet. Det krävs stark stresstolerans och motståndskraft mot patogener samt förbättrat växtnäringsutnyttjande.
- Optimering av förädlingsprogram med avseende på datadriven prediktionsbaserad metodik, inklusive strategisk geneditering och AI.



Kunskapsöverföring – från forskning till praktik och vice versa

- **Stänga implementationsgapet:** Riktad satsning tillsammans med näringen för att implementera senast tillgänglig kunskaper, innovationer och digitala lösningar i primärproduktionen och livsmedelsindustrin. Många innovativa och hållbara lösningar finns – men används ej i dagsläget.
- **Kunskapsnav** – framgångsrik etablering tillsammans med styrning från näringen av strategiska kunskapsnav för kunskapsöverföring från forskning till praktik och vice versa. Förstärkt inflytande från näringen är nödvändig. Fokus inom områdena; digitalisering av lantbruket, animalier och växtnäring. Kunskapsnavens fokus skall ligga på att stänga implementationsgapet i primärledet.
- **Tillämpad kompetensförsörjning** – förstärkt satsning på utbildningar med rätt kompetens för lantbruks- och livsmedelssektorn viktig framgångsfaktor både inom växtodling/rådgivning och mer specifikt växtförädling. Det gäller såväl grundutbildningar på kandidat- och magisternivå som högre utbildningar. Industridoktorandprogram behöver prioriteras. Satsningar behövs även för att säkerställa långsiktig vetenskaplig excellens inom strategiska områden.
- **Forskning och Utveckling inom kooperativ organisation** – organisering av många små lantbruksföretag och industriförädling skapar stor samhällsnytta och en utgör en central svensk ägarbas för livsmedelssektorn som försörjnings- och samhällskritisk industri. I syfte att utveckla ägarformen krävs forskning och utbildning vid de ledande lärosätena i organisationsformen i nära samverkan med näringen.



Hälsosamma livsmedel & konsumtion

Främjande av positiva konsumtionsvanor i innovativt samarbete mellan näringsliv, myndigheter och forskning

- Frågan om hur man kan äta på ett sätt som är både hälsosamt och hållbart. Ett ökat intag av fullkorn är den enskilda förändring av matvanor som förebygger ohälsa mest och samtidigt något av det mest klimatsmarta man kan äta.
- Fullkorns-Främjandet samlar akademi, näringsliv, offentliga aktörer och ideella organisationer under ett gemensamt paraply
- Fullkornsfrämjandet syfte är att kommunicera, stimulera och driva konsumentefterfrågan för fullkornsinnovationer
- Fullkorn är den viktigaste kostfaktorn för vår hälsa - att vi konsumerar för lite fullkorn är kopplat till ökad hjärt-kärlsjukdom och diabetes
- Samverkan mellan aktörerna i syfte att stimulera positiva konsumtionsvanor är ett effektivt arbetssätt



En innovativ livsmedelskedja lyckas vi med tillsammans!

Tillväxtpaketet: Konkreta innovationssatsningar för livsmedelskedjan



Växtförädling – **Grogrund**



Riskkapital – **Tillväxtbolaget**



Animalieforskning – **SustAnimal**



Livsmedelsexport – **Nordic Oats**



Digitalisering – **Agronod**



Innovation – **Sweden Food Arena**



Försörjning och beredskap – **Spannmålsinfrastruktur**



Svenska gröna proteiner – **Ärtproteinanläggning**



Växtnäringsstrategi – **Svensk Grön Växtnäring**



Fossilfri livsmedelskedja

